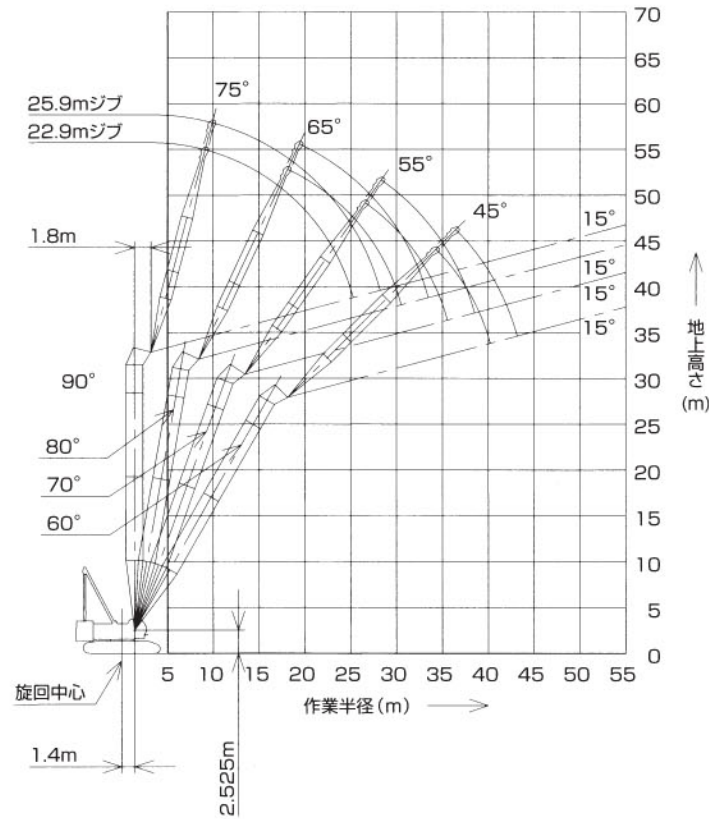
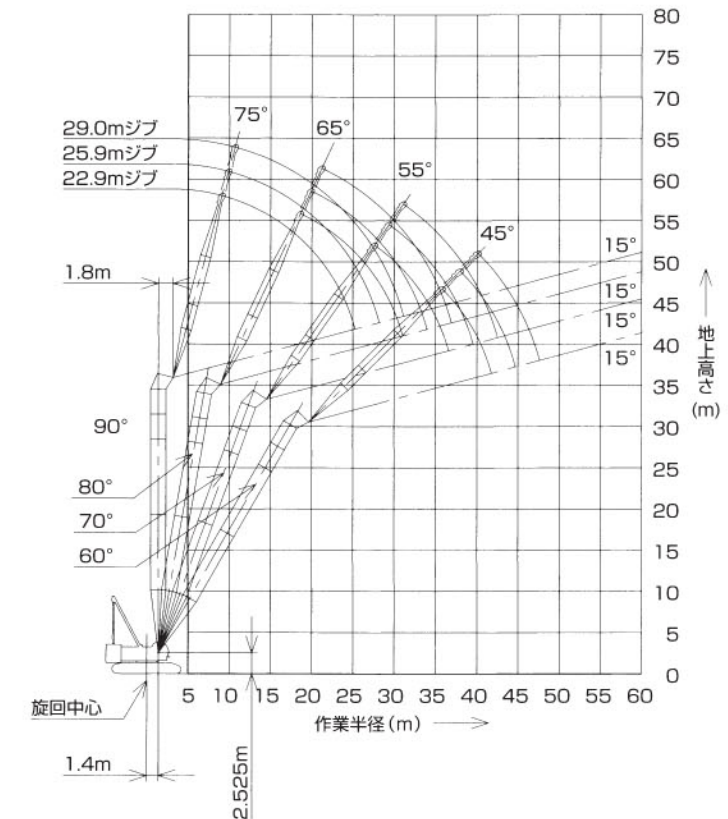


▶タワー長さ 30.4m



▶タワー長さ 33.4m



(単位:t)

タワー長さm	30.4								タワー長さm
ジブ長さm	22.9				25.9				ジブ長さm
タワー角度	90°	80°	70°	60°	90°	80°	70°	60°	タワー角度
9.4	20.0								9.4
10.0	20.0			20.0/10.2m					10.0
12.0	20.0			20.0					12.0
14.0	20.0			20.0					14.0
15.0	20.0			20.0					15.0
16.0	18.7			18.7					16.0
18.0	16.6	16.3/18.4m		16.6	15.2/19.7m				18.0
20.0	15.0	15.0		15.0	15.0				20.0
22.0	13.3	13.6		13.6	13.6				22.0
24.0	9.9	12.5		12.1	12.5				24.0
26.0	7.1/25.4m	11.5	11.1/26.8m	9.5	11.5				26.0
28.0		10.7	10.7	6.7	10.7	10.4/28.6m			28.0
30.0		10.0	10.0	6.1/28.3m	10.0	10.0			30.0
32.0		9.4/30.6m	9.3		9.3	9.3			32.0
34.0			8.8	8.5/34.5m		7.7/33.5m	8.8		34.0
36.0			8.4/35.6m	7.9		8.3	7.7/36.7m		36.0
38.0				7.5		7.8	7.3		38.0
40.0				7.0		7.7/38.6m	6.9		40.0
42.0					6.9/40.3m		6.4		42.0
44.0							6.2/43.2m		44.0

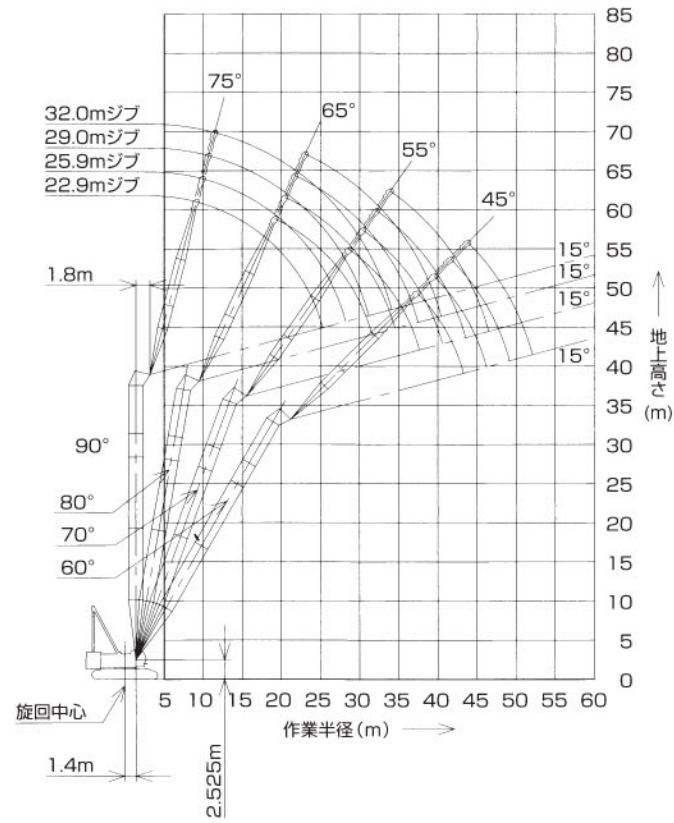
*表中の太線で囲まれた部分は、ブーム等の強度によって定められた値です。

(単位:t)

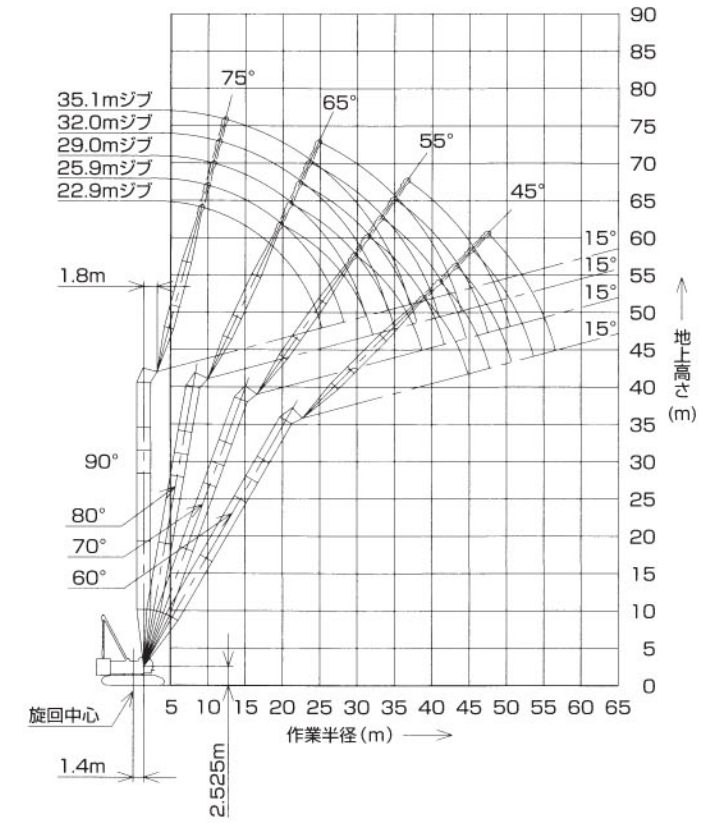
タワー長さm	33.4												タワー長さm
ジブ長さm	22.9				25.9				29.0				ジブ長さm
タワー角度	90°	80°	70°	60°	90°	80°	70°	60°	90°	80°	70°	60°	タワー角度
9.4	20.0												9.4
10.0	20.0				20.0/10.2m				20.0/11.0m				10.0
12.0	20.0				20.0				20.0				12.0
14.0	20.0				20.0				20.0				14.0
15.0	20.0				20.0				20.0				15.0
16.0	18.7				18.7				18.7				16.0
18.0	16.6	15.8/18.9m			16.6				16.6				18.0
20.0	15.0	15.0			15.0	14.8/20.2m			15.0	13.9/21.5m			20.0
22.0	13.4	13.6			13.6	13.6			13.6	13.6			22.0
24.0	10.0	12.5			12.3	12.5			12.5	12.5			24.0
26.0	7.2/25.4m	11.5	10.7/27.9m		9.7	11.5			11.2	11.5			26.0
28.0		10.7	10.7		6.9	10.7	10.1/29.6m		9.1	10.7			28.0
30.0		10.0	10.0		6.2/28.3m	10.0	10.0		7.0	10.0	9.5/31.4m		30.0
32.0		9.5/31.1m	9.3			9.3	9.3		5.3/31.2m	9.3	9.3		32.0
34.0			8.8			8.6	8.8			8.8	8.8		34.0
36.0			8.3	7.6		8.1/34.1m	8.3			8.3	8.3		36.0
38.0			8.1/36.7m	7.0			7.8	6.9/38.2m		7.0/37.0m	7.8		38.0
40.0				6.6			7.5/39.6m	6.4			7.4	6.3/40.3m	40.0
42.0				6.2/41.8m				6.1			6.9	5.8	42.0
44.0								5.7			6.8/42.6m	5.6	44.0
46.0								5.6/44.8m				5.2	46.0
48.0												5.0/47.7m	48.0

*表中の太線で囲まれた部分は、ブーム等の強度によって定められた値です。

▶タワー長さ 36.5m



▶タワー長さ 39.5m



(単位:t)

タワー長さm		36.5												タワー長さm				
ジブ長さm		22.9				25.9				29.0				32.0				ジブ長さm
タワー角度		90°	80°	70°	60°	90°	80°	70°	60°	90°	80°	70°	60°	90°	80°	70°	60°	タワー角度
作業半径 (m)	9.4	20.0																9.4
	10.0	20.0				20.0/10.2m				20.0/11.0m				20.0/11.8m				10.0
	12.0	20.0				20.0				20.0				20.0				12.0
	14.0	20.0				20.0				20.0				19.6				14.0
	15.0	20.0				20.0				20.0				19.1				15.0
	16.0	18.7				18.7				18.7				18.6				16.0
	18.0	16.6	15.4/19.4m			16.6				16.6				16.6				18.0
	20.0	15.0	15.0			15.0	14.4/20.7m			15.0				15.0				20.0
	22.0	13.5	13.6			13.6	13.6			13.6	12.8/23.3m			13.6	12.8/23.3m			22.0
	24.0	10.1	12.5			12.4	12.5			12.5	12.5			12.5	12.5			24.0
	26.0	7.3/25.4m	11.5			9.8	11.5			11.2	11.5			11.5	11.5			26.0
	28.0		10.7	10.3/28.9m		6.9	10.7			9.2	10.7			10.2	10.7			28.0
	30.0		10.0	10.0		6.3/28.3m	10.0	9.7/30.7m		7.1	10.0			8.6	10.0			30.0
	32.0		9.4/31.7m	9.3			9.3	9.3		5.4/31.2m	9.3	9.2/32.4m		6.9	9.3			32.0
	34.0			8.8			8.8	8.8		8.8	8.7			5.0	8.8	8.6/34.2m		34.0
	36.0			8.3	6.8/37.6m		8.2/34.6m	8.3		8.3	8.2			4.6/34.2m	8.3	8.0		36.0
	38.0			7.9/37.7m	6.6			7.8	6.2/39.7m		7.1/37.6m	7.7			7.8	7.6		38.0
	40.0				6.2			7.2	6.0		7.2	5.6/41.9m		7.0	7.1			40.0
	42.0				5.8			7.1/40.7m	5.7		6.7	5.5		6.2/40.5m	6.6			42.0
	44.0					5.6/43.3m			5.4		6.3/43.6m	5.2		6.2	5.0			44.0
46.0								5.0			4.9			5.9	4.7		46.0	
48.0									5.0/46.3m		4.6			5.7/46.5m	4.6		48.0	
50.0											4.4/49.2m				4.3		50.0	
52.0															4.0		52.0	
54.0																3.8/52.2m	54.0	

※表中の太線で囲まれた部分は、ブーム等の強度によって定められた値です。

(単位:t)

タワー長さm		39.5												タワー長さm											
ジブ長さm		22.9				25.9				29.0				32.0				35.1				ジブ長さm			
タワー角度		90°	80°	70°	60°	90°	80°	70°	60°	90°	80°	70°	60°	90°	80°	70°	60°	90°	80°	70°	60°	タワー角度			
作業半径 (m)	9.4	20.0																				9.4			
	10.0	20.0								20.0/10.2m				20.0/11.0m				20.0/11.8m				10.0			
	12.0	20.0								20.0				20.0				20.0			16.5/12.5m	12.0			
	14.0	20.0								20.0				20.0				19.6			16.3	14.0			
	15.0	20.0								20.0				20.0				19.1			16.0	15.0			
	16.0	18.7								18.7				18.7				18.6			15.7	16.0			
	18.0	16.6								16.6				16.6				16.6			15.3	18.0			
	20.0	15.0	15.0							15.0	14.1/21.2m			15.0				15.0			14.9	20.0			
	22.0	13.6	13.6							13.6	13.6			13.6	13.3/22.5m			13.6	12.6/23.8m		13.6	22.0			
	24.0	10.2	12.5							12.4	12.5			12.5	12.5			12.5	12.5		12.5	11.9/25.1m	24.0		
	26.0	7.4/25.4m	11.5							9.8	11.5			11.3	11.5			11.5	11.5		11.5	11.5	26.0		
	28.0		10.7							7.0	10.7			9.3	10.7			10.2	10.7		10.7	10.7	28.0		
	30.0		10.0	10.0						6.3/28.3m	10.0	9.4/31.7m		7.2	10.0			8.6	10.0		9.4	10.0	30.0		
	32.0		9.3	9.3							9.3	9.2		5.4/31.2m	9.3	8.6/33.5m		6.9	9.3		8.0	9.3	32.0		
	34.0			8.7						8.8	8.6				8.8	8.4		5.0	8.8	8.0/35.2m		6.7	8.8	34.0	
	36.0			8.1							8.2/35.1m	8.0			8.3	7.9		4.7/34.2m	8.3	7.7		5.2	8.3	36.0	
	38.0			7.5	6.0/39.1m						7.5				7.5	7.3			7.8	7.2		4.1/37.1m	7.8	7.0	38.0
	40.0				7.3/38.8m	5.7					7.0	5.3/41.2m			7.1/38.1m	6.9			7.4	6.8		7.5	6.7	40.0	
	42.0					5.4					6.5/41.7m	5.2			6.4	4.7/43.4m			6.2/41.0m	6.3			7.1	6.3	42.0
	44.0						5.1					5.0			6.0	4.7			6.0	4.3/45.5m		5.4	5.9		44.0
46.0											4.7			5.9/44.6m	4.5			5.6	4.3			5.5	4.0/47.7m	46.0	
48.0											4.4/49.9m				4.3			5.3/47.6m	4.2				5.2	4.0	48.0
50.0															4.0				3.9				4.9	3.8	50.0
52.0																3.9/50.8m			3.7				4.8/50.5m	3.6	52.0
54.0																			3.5/53.7m					3.4	54.0
56.0																								3.2	56.0
58.0																								3.1/56.6m	58.0

※表中の太線で囲まれた部分は、ブーム等の強度によって定められた値です。

■分解時の寸法・質量

■本体

名称	寸法 (幅×高さ×長さ) mm	質量 kg
本体 (下記を含む) ・主巻ロープ 920kg ・補巻ロープ 700kg ・ブーム起伏ロープ 350kg ・燃料1/3 120kg		62,300
本体 (下記を含む、クローラ無し) ・主巻ロープ 920kg ・補巻ロープ 700kg ・ブーム起伏ロープ 350kg ・燃料1/3 120kg		33,200
本体 (下記を含まない) ・クローラ ・ガントリ ・下部スプレッド ・ブーム起伏ロープ		30,400
クローラ	910×1,230×7,890	14,500
トランスリフタ	350×1,050×1,030	370/1基
ガントリ	1,340×985×5,800	2,200
カウンタウエイト 1	4,100×940×1,860	9,900
カウンタウエイト 2	4,100×530×1,860	10,000
カウンタウエイト 3	4,100×530×1,860	10,000
カウンタウエイト 4	4,100×530×1,860	10,000
カウンタウエイト 5R	1,430×680×1,820	6,300
カウンタウエイト 5L	1,430×680×1,815	6,100

■ブーム構成

- 印は、ジブ使用時のガイライン取付位置を示します。
- *印は、これより短いブームの組立可能な構成を示します。
- 使用するガイラインの径はφ30mmです。

記号	ブーム長さ	備考
[3.0]	3.0m	ブーム
[6.1]	6.1m	ブーム
[9.1]	9.1m	ブーム
[3.0T]	3.0m	テーパーブーム
[3.0A]	3.0m	中継ジブ
[3.0]	3.0m	タワージブ
[6.1]	6.1m	タワージブ
[9.1]	9.1m	タワージブ

ブーム長さ m (ft.)	ブーム構成
15.2 (50)	
18.3 (60)	
21.3 (70)	
24.4 (80)	
27.4 (90)	
30.5 (100)	
33.5 (110)	
36.6 (120)	
39.6 (130)	

ブーム長さ m (ft.)	ブーム構成
42.7 (140)	
45.7 (150)	
48.8 (160)	
51.8 (170)	
54.9 (180)	
57.9 (190)	
61.0 (200)	

▶タワー構成

- ※印は、これより短いタワーの組立可能な構成を示します。
- 9.1Aは、クローラークレーンの中間ブームとしても使用できます。
- 下部ブーム直近の9.1m中間ブームには、9.1Aを使用してください。
- 使用するガイラインの径はφ30mmです。

中間タワーの種類		
記号	タワー長さ	備考
3.0	3.0m	クレーンおよびタワー共用
6.1	6.1m	クレーンおよびタワー共用
9.1	9.1m	クレーンおよびタワー共用
9.1A	9.1m	タワー専用 (クレーンに兼用可能)

タワー長さ m (ft.)	タワー構成
30.4 (100)	
33.4 (110)	<p>※</p>
36.5 (120)	<p>※</p>
39.5 (130)	<p>※</p>
42.5 (140)	<p>※</p>
45.6 (150)	<p>※</p>
48.6 (160)	<p>※</p>
51.7 (170)	<p>※</p>

▶タワージブ構成

- ※印は、これより短いタワージブの組立可能な構成を示します。
- 印は、ケーブルローラ取付位置を示します。
- 使用するガイラインの径はφ30mmです。

中間タワージブの種類		
記号	タワージブ長さ	備考
3.0A	3.0m	中継ジブ
3.0	3.0m	
6.1	6.1m	
9.1	9.1m	

タワー長さ m (ft.)	タワージブ構成
22.9 (75)	<p>※</p>
25.9 (85)	<p>※</p>
29.0 (95)	<p>※</p>
32.0 (105)	<p>※</p>
35.1 (115)	<p>※</p>
38.1 (125)	<p>※</p>
41.1 (135)	<p>※</p>
44.2 (145)	<p>※</p>