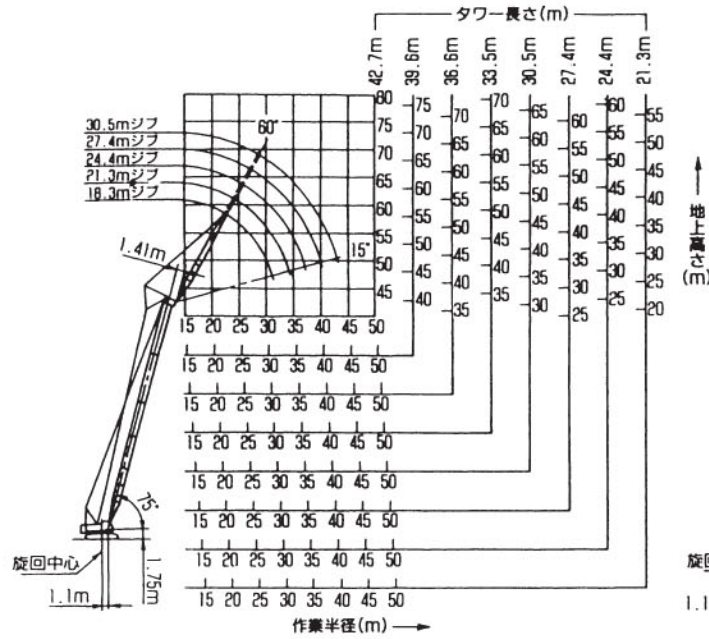
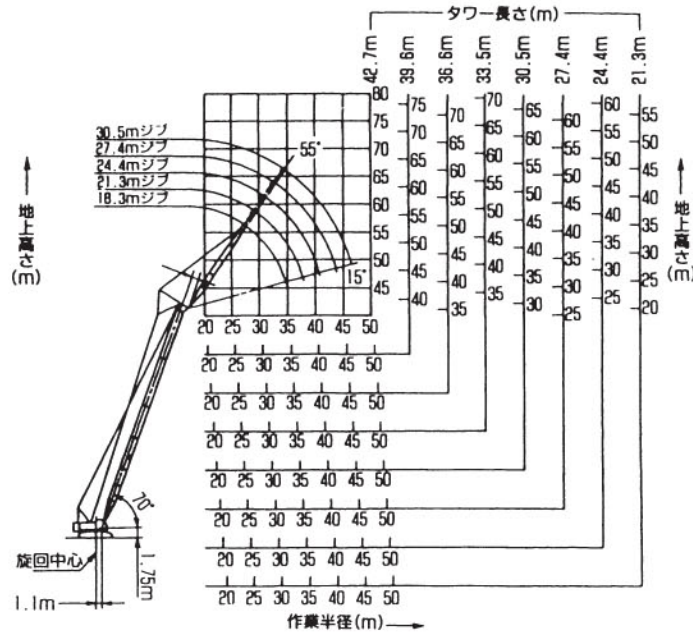


ラフティングタワー仕様

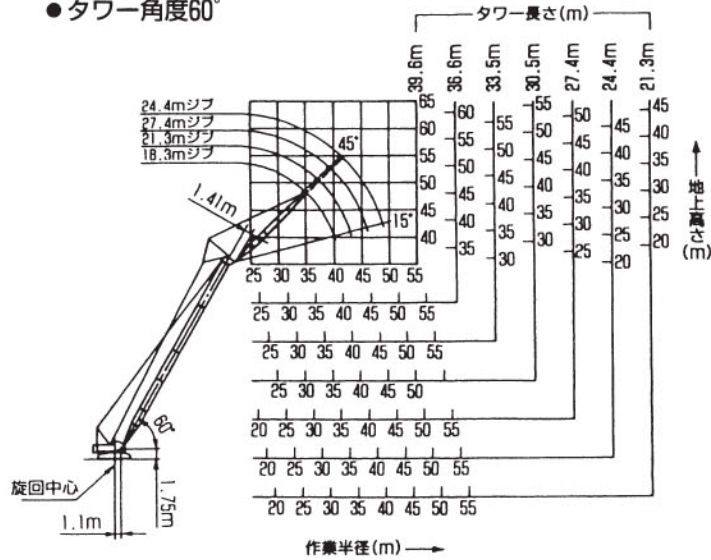
●タワー角度75°



●タワー角度70°



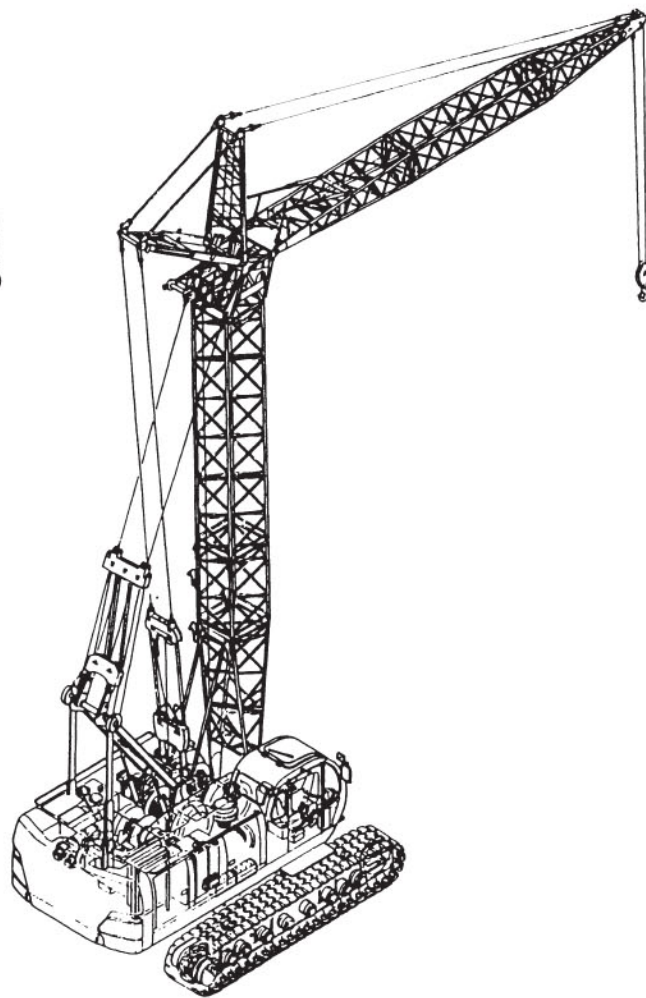
●タワー角度60°



●タワーとジブの組合せおよび許容タワー傾斜角度

タワー長さm(ft)	18.3 (60)	21.3 (70)	24.4 (80)	27.4 (90)	30.5 (100)	自立用 敷板
21.3(70)	90°~60°	-	-	-	-	-
24.4(80)	90°~60°	90°~60°	-	-	-	-
27.4(90)	90°~60°	90°~60°	90°~60°	-	-	-
30.5(100)	90°~60°	90°~60°	90°~60°	90°~60°	-	-
33.5(110)	90°~60°	90°~60°	90°~60°	90°~60°	90°~70°	-
36.6(120)	90°~60°	90°~70°	90°~60°	90°~70°	90°~70°	-
39.6(130)	90°~60°	90°~70°	90°~70°	90°~70°	90°~70°	○
42.7(140)	90°~70°	90°~70°	90°~70°	90°~70°	90°~70°	○
仕様フック	19 tonフック ボールフック	* ○	○	○	○	○

※ジブフットまわりのモーメント(バランスより)、※印のタワーとジブおよびフックの組合せでは、必ずジブ先端ウェイトを使用してください。



■ラフティングタワーブーム構成

●ラフティングタワー主ブーム構成

(単位：t)

構成要素	タワーブーム長さm(ft.)								
	21.3 (70)	24.4 (80)	27.4 (90)	30.5 (100)	33.5 (110)	36.6 (120)	39.6 (130)	42.7 (140)	
下部ブーム5.1m(17')	1	1	1	1	1	1	1	1	1
タワーキャップ(上部)ブーム0.9m(3')	1	1	1	1	1	1	1	1	1
3.0m(10') 中間ブーム	1	1	1	1	1	1	1	1	1
6.1m(20')中間ブーム		1	1	2	2	1	3	3	2
9.1m(30')中間ブーム	1	1	2	1	2	2	1	2	2

構成要素	タワーブーム長さm(ft.)				
	18.3 (60)	21.3 (70)	24.4 (80)	27.4 (90)	30.5 (100)
下部ジブ4.6m(15')	1	1	1	1	1
上部ジブ4.6m(15')	1	1	1	1	1
3.0m(10')中間ジブ	1	2	1	2	1
6.1m(20')中間ジブ	1	1	2	3	3

■ラフティングタワー定格総荷重表

21.4(9.8+5.8+5.8)tonカウンタウエイト装着/クローラ拡張/全周 (単位：t)

タワー長さm(ft.)	21.3(70)			24.4(80)					
ジブ長さm(ft.)	18.3(60)			18.3(60)			21.3(70)		
タワー角度	90°	75°	60°	90°	75°	60°	90°	75°	60°
7.0	13.00/7.2m			13.00/7.2m					
8.0	13.00			13.00			13.00		
9.0	13.00			13.00			13.00		
10.0	13.00			13.00			13.00		
12.0	12.60			12.60			12.40		
14.0	11.40			11.40			11.20		
16.0	10.00	9.00/17.1m		10.00	8.30/17.9m		10.10		
18.0	8.00	8.50		8.00	8.30		8.50	7.4/19.4m	
20.0	6.50	7.50		6.50	7.30		7.00	7.20	
22.0	6.20/20.2m	6.70		6.20/20.2m	6.50		5.80	6.40	
24.0		6.00	4.80/25.9m		5.90		5.20/23.1m	5.80	
26.0		5.50/25.7m	4.80		5.30	4.20/27.4m		5.20	
28.0			4.40		5.20/26.4m	4.10		4.80	3.70/29.6m
30.0			4.00			3.80		4.50/29.4m	3.60
32.0			3.90/30.7m			3.50			3.40
34.0						3.40/32.2m			3.10
36.0									3.00/35.1m
38.0									

※上表中の太線で囲まれた部分は、ブーム等の強度によって定められた値です。

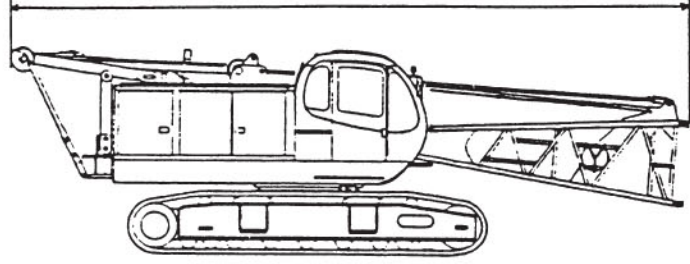
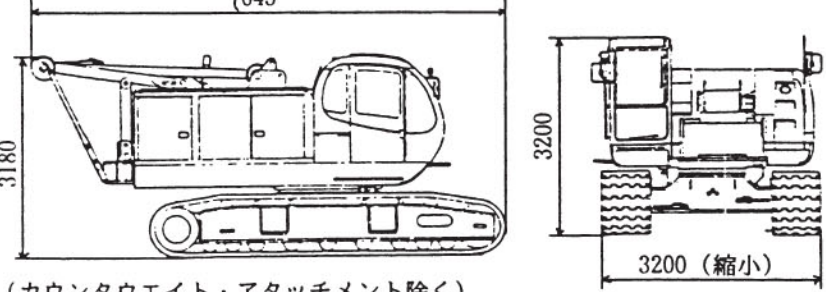
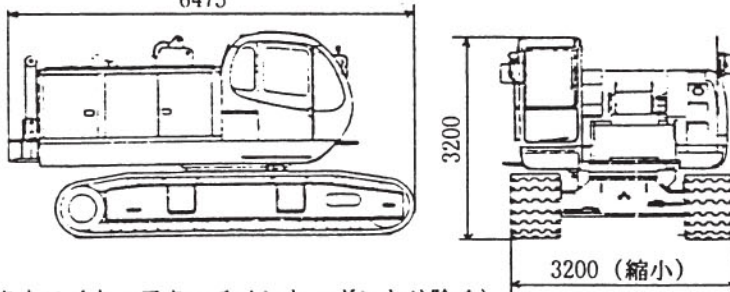
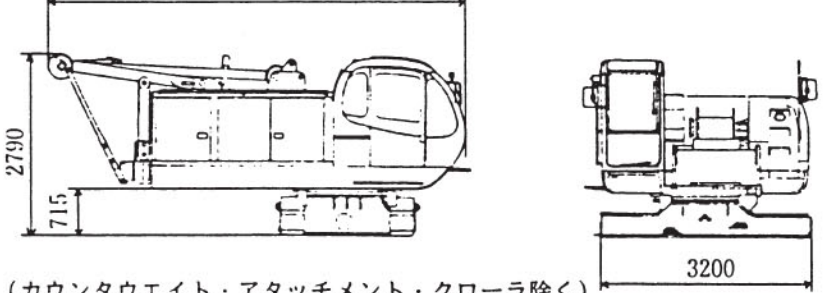
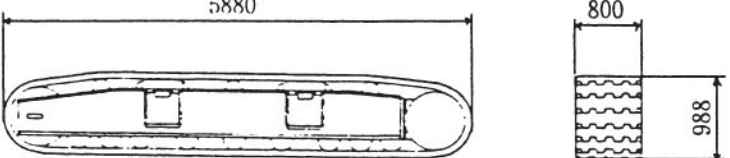
21.4(9.8+5.8+5.8)tonカウンタウエイト装着/クローラ拡張/全周 (単位：t)

タワー長さm(ft.)	27.4(90)			21.3(70)			24.4(80)		
ジブ長さm(ft.)	18.3(60)			18.3(60)			21.3(70)		
タワー角度	90°	75°	60°	90°	75°	60°	90°	75°	60°
7.0	13.00/7.2m								
8.0	13.00			13.00			13.00/8.8m		
9.0	13.00			13.00			13.00		
10.0	13.00			13.00			13.00		
12.0	12.60			12.40			12.20		
14.0	11.40			11.10			11.00		
16.0	10.00			10.10			9.90		
18.0	8.00	7.70/18.7m		8.50			8.70		
20.0	6.50	7.10		7.00	6.90/20.2m		7.30	6.20/21.8m	
22.0	6.20/20.2m	6.30		5.80	6.20		6.10	6.10	
24.0		5.70		5.20/23.1m	5.60		5.20	5.50	
26.0		5.20			5.10		4.30	5.00	
28.0		4.90/27.2m	3.60/29.0m		4.60		4.20/26.1m	4.50	
30.0			3.50		4.20	3.20/31.1m		4.10	
32.0			3.20		4.20/30.2m	3.10		3.80	2.80/33.3m
34.0			3.00/33.7m			2.90		3.60/33.1m	2.70
36.0						2.70			2.50
38.0						2.60/36.6m			2.30
40.0									2.20/39.6m
42.0									

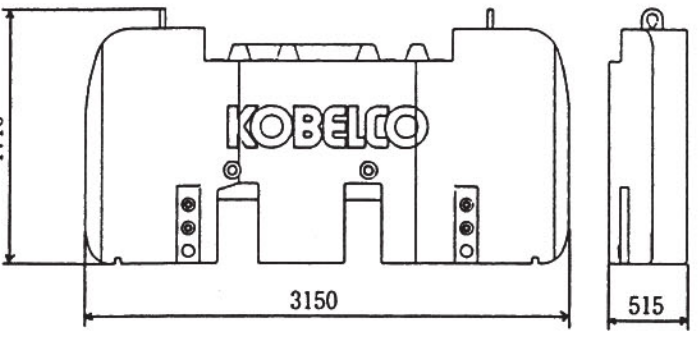
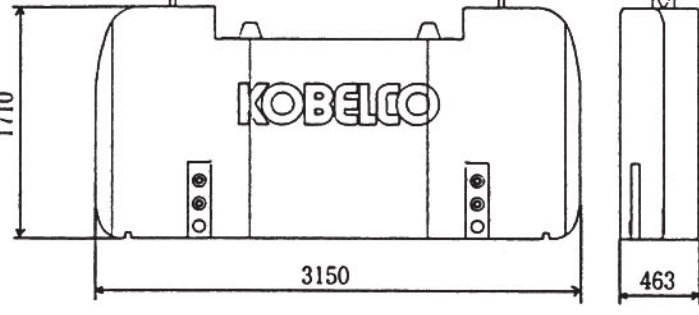
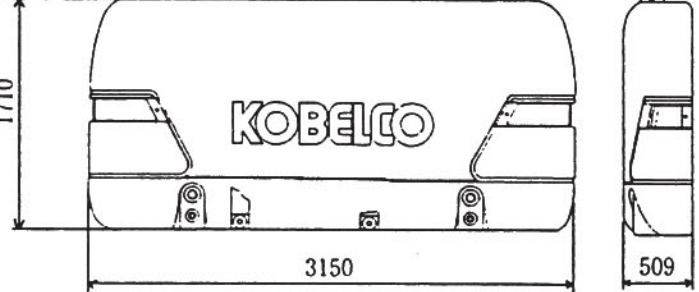
※上表中の太線で囲まれた部分は、ブーム等の強度によって定められた値です。

■各部寸法・質量

●本体

名称	寸法 (mm)	重量(kg)
本体+下部ブーム	11050 	41600
本体 (上部+下部)	7645 3180 3200 3200 (縮小)  (カウンタウエイト・アタッチメント除く)	40000
本体 (上部+下部)	6475 3200 3200 (縮小)  (カウンタウエイト・アタッチメント・ガントリ除く)	39000
本体 (上部)	6575 2790 715 3200  (カウンタウエイト・アタッチメント・クローラ除く)	25500
クローラ	5880 800 988 	7250

●カウンタウエイト

名称	寸法 (mm)	重量(kg)
No.1 カウンタウエイト	1710 3150 515 	9800
No.2 カウンタウエイト	1710 3150 463 	5800
No.3 カウンタウエイト	1710 3150 509 	5800