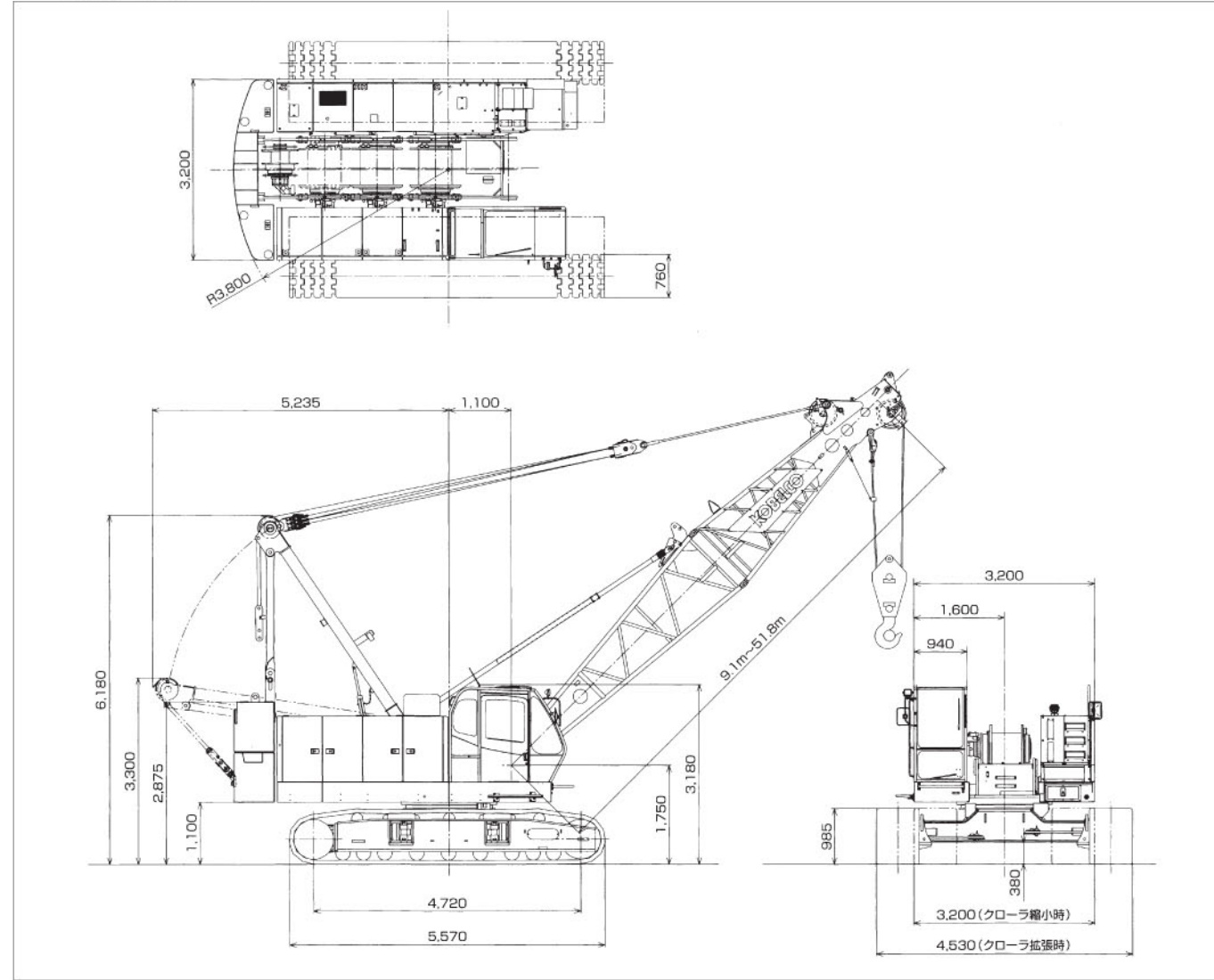
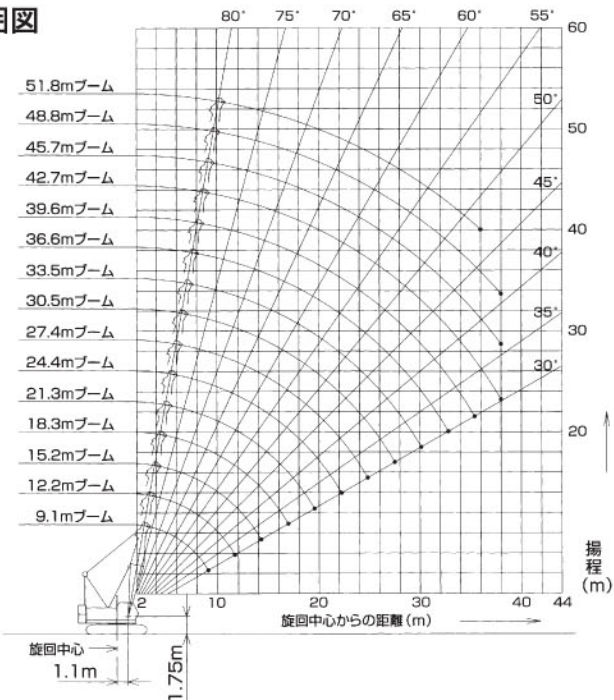


■全体図 (単位: mm)

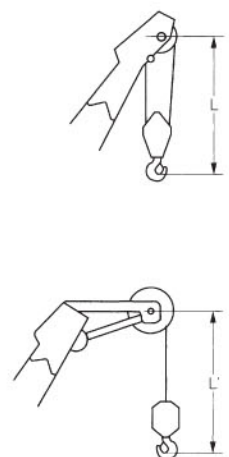


■作動範囲図

●主ブーム



■フック巻上限界 (単位: mm)



使用フック	L
55tフック	3,860
32tフック	3,680
19tフック	3,600

使用フック	L'
7.0tボールフック	2,970
7.0t軽量ボールフック	2,970

フック呼称	フック質量
55t	0.65t
32t	0.50t
19t	0.40t
7t(ボールフック)	0.16t

●主ブーム定格総荷重表

(単位:t)

ブーム長さ (m)	9.1	12.2	15.2	18.3	21.3	24.4	27.4	30.5	33.5	36.6	39.6	42.7	45.7	48.8	51.8
3.0	55.0	55.0/3.5m													
3.7	55.0	55.0													
4.0	50.7	50.7	50.7/4.0m	44.3/4.5m											
5.0	38.5	38.4	38.3	38.3	33.7/5.0m	31.6/5.6m									
6.0	28.7	28.6	28.5	28.5	28.4	28.4	27.6/6.1m	24.2/6.6m							
7.0	22.8	22.7	22.6	22.6	22.5	22.4	22.3	21.3/7.2m	19.2/7.7m						
8.0	18.9	18.8	18.6	18.6	18.5	18.5	18.4	18.4	18.3	18.2	17.4/8.2m	15.8/8.7m			
9.0	16.1	15.9	15.8	15.8	15.7	15.6	15.6	15.5	15.4	15.4	15.3	15.2	13.2/9.3m	13.2/9.8m	
10.0	15.9/9.1m	13.8	13.7	13.6	13.5	13.5	13.4	13.4	13.3	13.2	13.1	13.1	13.0	12.9	11.8/10.3m
12.0		11.2/11.7m	10.7	10.7	10.6	10.5	10.4	10.4	10.3	10.2	10.1	10.0	10.0	9.9	9.8
14.0			8.8	8.7	8.6	8.5	8.4	8.4	8.3	8.2	8.1	8.0	8.0	7.9	7.8
16.0			8.5/14.4m	7.3	7.2	7.1	7.0	7.0	6.9	6.8	6.7	6.6	6.5	6.5	6.3
18.0				6.8/17.0m	6.2	6.1	6.0	5.9	5.8	5.7	5.6	5.5	5.5	5.4	5.3
20.0					5.4/19.7m	5.3	5.2	5.1	5.0	4.9	4.8	4.7	4.6	4.5	4.4
22.0						4.6	4.5	4.4	4.3	4.2	4.1	4.0	3.9	3.9	3.7
24.0							4.5/22.3m	4.0	3.9	3.8	3.7	3.6	3.5	3.4	3.2
26.0								3.8/24.9m	3.4	3.3	3.2	3.1	3.0	2.9	2.7
28.0									3.1/27.6m	3.0	2.9	2.8	2.7	2.6	2.4
30.0										2.6	2.5	2.4	2.3	2.2	2.0
32.0											2.5/30.2m	2.3	2.2	2.1	1.8
34.0												2.1/32.9m	1.9	1.8	1.5
36.0													1.7/35.5m	1.5	1.3
38.0														1.3/38.0m	1.1/36.0m
ロープ掛数	8	8	8	7	6	5	4	4	4	3	3	3	2	2	2

※表中の太線で囲まれた部分は、ブーム等の強度によって定められた値です。

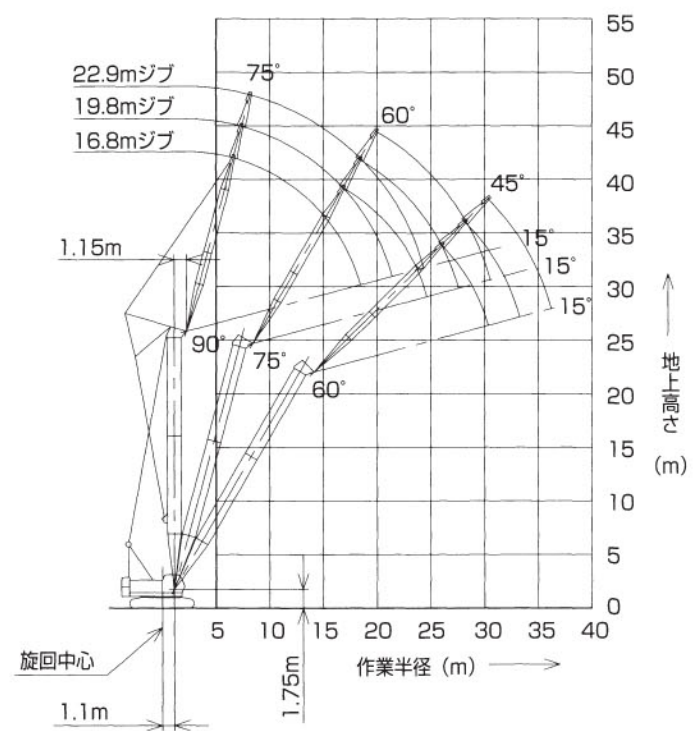
●補助シーブ定格総荷重表 (主ブームに32tフック装着)

(単位:t)

ブーム長さ (m)	9.1	12.2	15.2	18.3	21.3	24.4	27.4	30.5	33.5	36.6	39.6	42.7	45.7	48.8
3.8	7.0/3.8m													
4.0	7.0	7.0/4.3m	7.0/4.8m											
5.0	7.0	7.0	7.0	7.0/5.4m	7.0/5.9m									
6.0	7.0	7.0	7.0	7.0	7.0	7.0/6.4m	7.0/6.9m							
7.0	7.0	7.0	7.0	7.0	7.0	7.0	7.0	7.0/7.5m						
8.0	7.0	7.0	7.0	7.0	7.0	7.0	7.0	7.0	7.0/8.0m	7.0/8.5m				
9.0	7.0	7.0	7.0	7.0	7.0	7.0	7.0	7.0	7.0	7.0	7.0/9.1m	7.0/9.6m		
10.0	7.0/9.1m	7.0	7.0	7.0	7.0	7.0	7.0	7.0	7.0	7.0	7.0	7.0	7.0/10.1m	7.0/10.6m
12.0		7.0/11.7m	7.0	7.0	7.0	7.0	7.0	7.0	7.0	7.0	7.0	7.0	7.0	7.0
14.0			7.0	7.0	7.0	7.0	7.0	7.0	7.0	7.0	7.0	7.0	7.0	7.0
16.0			7.0/14.4m	6.5	6.4	6.3	6.2	6.2	6.1	6.0	5.9	5.8	5.7	5.7
18.0				6.0/17.0m	5.4	5.3	5.2	5.1	5.0	4.9	4.8	4.7	4.7	4.6
20.0					4.6/19.7m	4.5	4.4	4.3	4.2	4.1	4.0	3.9	3.8	3.7
22.0						3.8	3.7	3.6	3.5	3.4	3.3	3.2	3.1	3.1
24.0							3.7/22.3m	3.2	3.1	3.0	2.9	2.8	2.7	2.5
26.0								3.0/24.9m	2.6	2.5	2.4	2.3	2.2	2.0
28.0									2.3/27.6m	2.2	2.1	2.0	1.9	1.7
30.0										1.8	1.7	1.6	1.5	1.3
32.0											1.7/30.2m	1.5	1.4	1.1/32.0m
34.0												1.3/32.9m	1.1/34.0m	

※表中の太線で囲まれた部分は、ブーム等の強度によって定められた値です。

■タワー長さ 24.1m

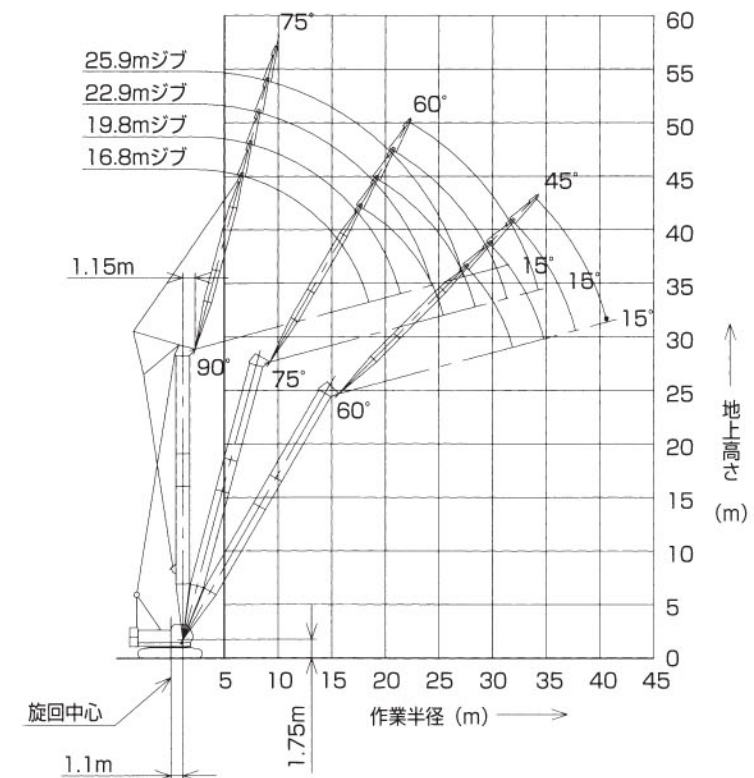


(単位:t)

タワー長さm	24.1								
ジブ長さm	16.8			19.8			22.9		
タワー角度	90°	75°	60°	90°	75°	60°	90°	75°	60°
作業半径(m)	6.0	12.0/6.5m							
	7.0	12.0		12.0/7.3m					
	8.0	12.0		12.0			11.5/8.1m		
	9.0	12.0		12.0			11.2		
	10.0	12.0		11.8			11.0		
	12.0	10.7		10.5			10.3		
	14.0	9.6		9.4			9.2		
	16.0	8.2	6.7/16.7m	8.1			8.1		
	18.0	6.2	6.2	7.2	6.0/18.3m	7.2	5.3/19.8m		
	20.0	5.5/18.3m	5.4	5.9	5.3	6.3	5.3		
	22.0		4.8	4.6/21.3m	4.7	5.3	4.7		
	24.0		4.3	3.3/25.9m	4.3	4.1	4.2		
	26.0		4.2/24.6m	3.2	3.8	3.9/24.2m	3.8		
	28.0			2.9	3.6/27.5m	2.8/28.1m	3.5		
	30.0			2.7		2.6	3.2	2.5/30.2m	
	32.0			2.7/30.3m		2.4	3.1/30.4m	2.3	
	34.0					2.3/33.2m		2.1	
	36.0							2.0	
38.0							2.0/36.2m		

※表中の太線で囲まれた部分は、ブーム等の強度によって定められた値です。

■タワー長さ 27.1m

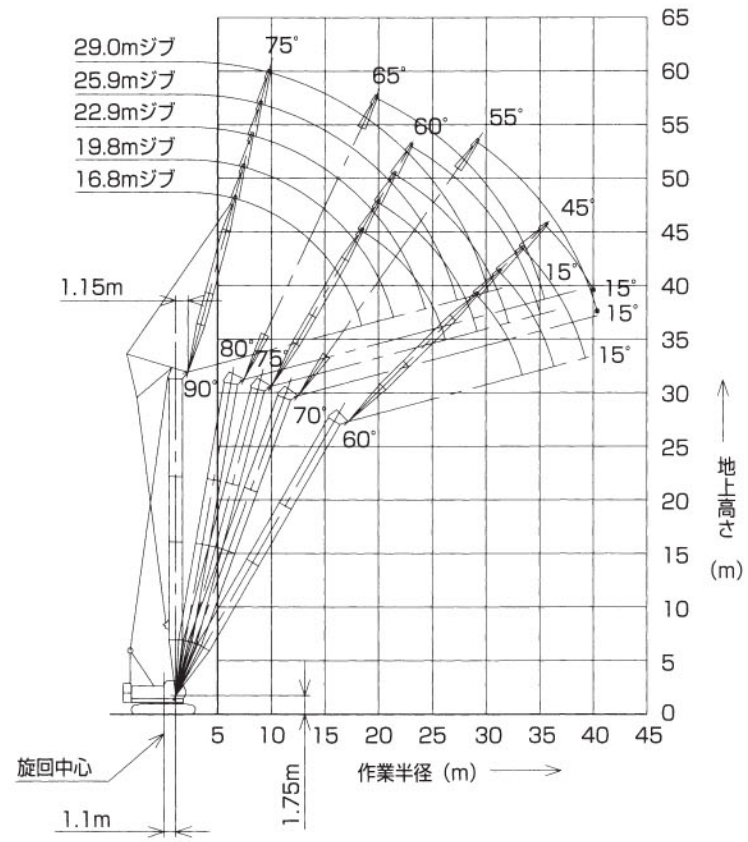


(単位:t)

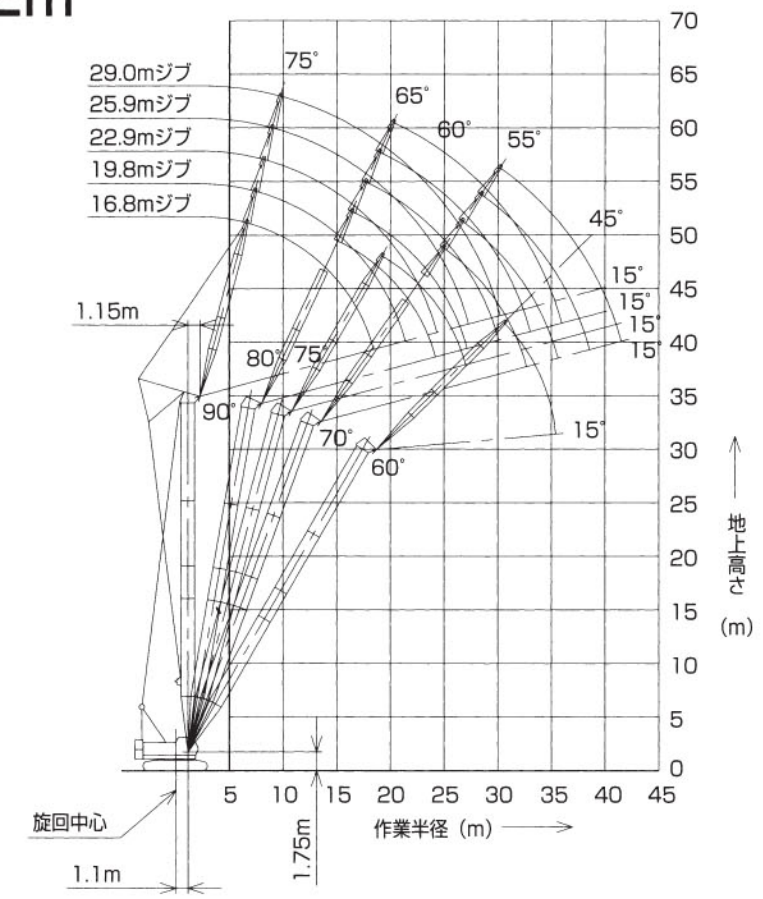
タワー長さm	27.1											
ジブ長さm	16.8			19.8			22.9			25.9		
タワー角度	90°	75°	60°	90°	75°	60°	90°	75°	60°	90°	75°	60°
作業半径(m)	6.0	12.0/6.5m										
	7.0	12.0		12.0/7.3m								
	8.0	12.0		12.0			11.5/8.1m				8.6/8.9m	
	9.0	12.0		12.0			11.2				8.6	
	10.0	12.0		11.8			11.0				8.4	
	12.0	10.7		10.4			10.3				8.2	
	14.0	9.5		9.3			9.2				7.7	
	16.0	8.2	6.2/17.5m	8.1			8.1				7.1	
	18.0	6.2	6.0	7.2	5.5/19.0m	7.2	6.5				6.5	
	20.0	5.5/18.3m	5.3	5.9	5.2	6.3	4.9/20.6m	5.9			5.9	
	22.0		4.7	4.6/21.3m	4.6	5.3	4.5	5.3	4.4/22.1m		5.3	
	24.0		4.2		4.1	4.1	4.0	4.7	4.0		4.7	4.0
	26.0		3.9/25.3m	2.8/27.4m	3.7	3.9/24.2m	3.7	4.0	3.6		4.0	3.6
	28.0			2.7	3.4	2.4/29.6m	3.3	3.3	3.2		3.3/27.2m	3.2
	30.0			2.5	3.3/28.3m	2.3	3.0	2.1/31.7m	3.0			3.0
	32.0			2.3/31.8m		2.1	2.9/31.2m	2.0	2.7	1.7/33.9m		
	34.0					1.9		1.9	2.5	1.7		
	36.0					1.9/34.7m		1.7	2.5/34.2m	1.6		
	38.0							1.6/37.6m				1.4
	40.0											1.3
42.0											1.3/40.6m	

※表中の太線で囲まれた部分は、ブーム等の強度によって定められた値です。

▶タワー長さ 30.2m



▶タワー長さ 33.2m



(単位:t)

タワー長さm	30.2														
ジブ長さm	16.8			19.8			22.9			25.9			29.0		
タワー角度	90°	75°	60°	90°	75°	60°	90°	75°	60°	90°	75°	60°	90°	80°	70°
6.0	120/6.5m														
7.0	12.0			120/7.3m											
8.0	12.0			12.0			11.5/8.1m			8.6/8.9m					
9.0	12.0			12.0			11.2			8.6			6.2/9.7m		
10.0	12.0			11.8			11.0			8.4			6.2		
12.0	10.6			10.4			10.3			8.2			6.2		
14.0	9.5			9.3			9.2			7.7			6.0		
16.0	8.2			8.1			8.1			7.1			5.6		
18.0	6.2	5.7/18.3m		7.2	5.0/19.8m		7.2			6.4			5.1	5.4/19.6m	
20.0	5.5/18.3m	5.1		5.9	5.0		6.3	4.5/21.4m		5.9			4.6	5.2	
22.0		4.5		4.6/21.3m	4.4		5.3	4.4		5.3	4.0/22.9m		4.2	4.6	
24.0		4.0			4.0		4.1	3.9		4.7	3.8		3.8	4.1	
26.0		3.7			3.6		3.9/24.2m	3.5		4.0	3.4		3.5	3.7	
28.0		3.6/26.1m	2.3/28.9m		3.2			3.2		3.3/27.2m	3.1		3.2	3.4	2.6/29.0m
30.0			2.2		3.1/29.1m	1.9/31.1m		2.9		2.8			2.8	3.1	2.5
32.0			2.0			1.8		2.7/32.0m	1.6/33.3m	2.6			2.8/30.1m	2.8	2.3
34.0			1.8/33.3m			1.7			1.6	2.4	1.3/35.4m		2.6	2.0	
36.0						1.5			1.4	2.3/34.9m	1.3		2.5/35.3m	1.9	
38.0						1.5/36.2m			1.3		1.2			1.7	
40.0									1.2/39.2m		1.1/40.0m			1.6	
42.0														1.5/40.4m	

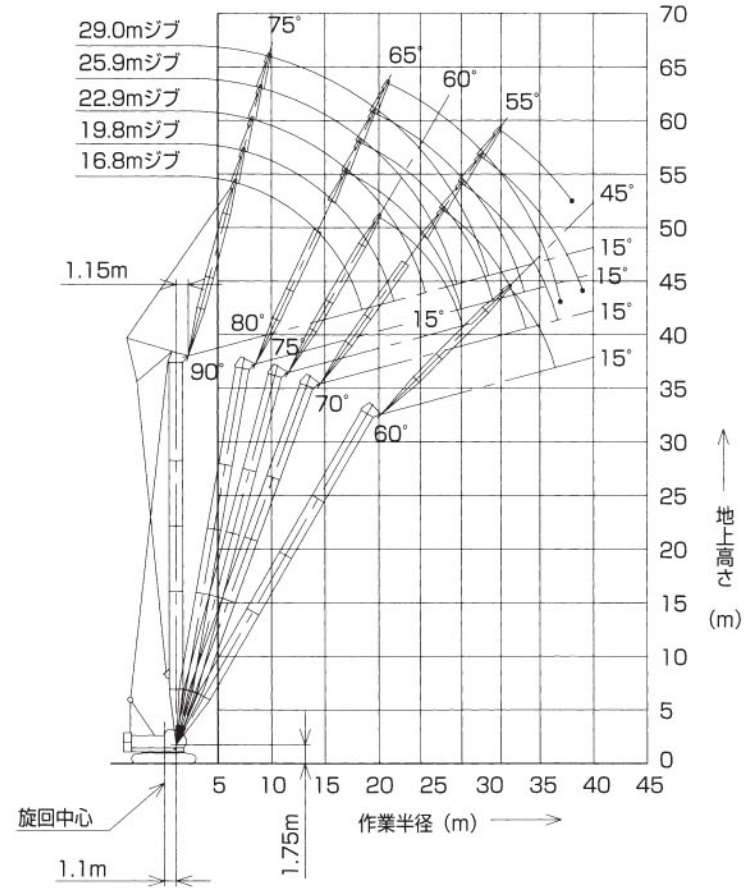
※表中の太線で囲まれた部分は、ブーム等の強度によって定められた値です。

(単位:t)

タワー長さm	33.2														
ジブ長さm	16.8			19.8			22.9			25.9			29.0		
タワー角度	90°	75°	60°	90°	75°	60°	90°	80°	70°	90°	80°	70°	90°	80°	70°
6.0	120/6.5m														
7.0	12.0			120/7.3m											
8.0	12.0			12.0			11.5/8.1m			8.6/8.9m					
9.0	12.0			12.0			11.2			8.6			6.2/9.7m		
10.0	12.0			11.8			11.0			8.3			6.2		
12.0	10.6			10.4			10.3			8.0			6.2		
14.0	9.5			9.3			9.2			7.7			6.0		
16.0	8.2			8.1			8.1	6.2/17.6m		7.1			5.6		
18.0	6.2	5.2/19.1m		7.2			7.2	6.0		6.4	5.5/18.9m		5.1		
20.0	5.5/18.3m	4.9		5.9	4.6/20.6m		6.3	5.2		5.8	5.1		4.6	5.0/20.1m	
22.0		4.3		4.6/21.3m	4.2		5.3	4.7		5.3	4.6		4.2	4.5	
24.0		3.9			3.8		4.1	4.2		4.7	4.1		3.8	4.0	
26.0		3.5			3.4		3.9/24.2m	3.8	2.9/26.6m	4.0	3.7		3.5	3.6	
28.0		3.3/26.9m			3.1			3.4	2.7	3.3/27.2m	3.3	2.5/28.3m	3.1	3.3	
30.0			1.8/30.5m		2.8/29.8m			3.1/30.0m	2.4		3.1	2.3	2.8	3.0	2.2/30.1m
32.0			1.6			1.4/32.6m			2.2		2.8	2.1	2.8/30.1m	2.7	2.0
34.0			1.5			1.3			2.0		2.7/32.9m	1.9		2.5	1.8
36.0			1.4/34.8m			1.2			1.9/35.5m		1.7		2.3/35.9m	1.6	
38.0						1.1/37.7m					1.6			1.5	
40.0											1.5/38.5m			1.4	
42.0														1.3/41.4m	

※表中の太線で囲まれた部分は、ブーム等の強度によって定められた値です。

▶タワー長さ 36.3m

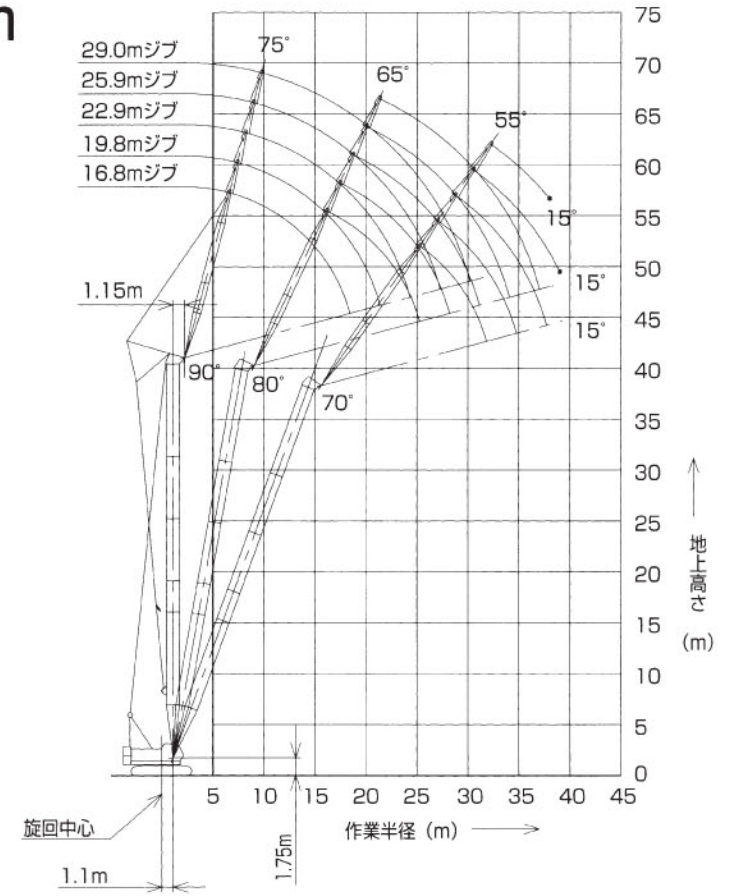


(単位:t)

タワー長さm	36.3														
ジブ長さm	16.8			19.8			22.9			25.9			29.0		
タワー角度	90°	75°	60°	90°	80°	70°	90°	80°	70°	90°	80°	70°	90°	80°	70°
6.0	12.0/6.5m														
7.0	12.0			11.4/7.3m											
8.0	12.0			11.4			10.1/8.1m			8.6/8.9m					
9.0	12.0			11.4			10.1			8.5			6.2/9.7m		
10.0	12.0			11.4			10.1			8.3			6.2		
12.0	10.6			10.4			10.1			8.0			6.2		
14.0	9.5			9.3			9.2			7.7			6.0		
16.0	8.2			8.1	6.4/16.8m		8.1			7.1			5.6		
18.0	6.2	4.7/19.9m		7.2	5.9		7.2	5.8/18.1m		6.4	5.2/19.4m		5.1		
20.0	5.5/18.3m	4.7		5.9	5.2		6.3	5.1		5.8	5.0		4.6	4.7/20.7m	
22.0		4.1		4.6/21.3m	4.6		5.3	4.5		5.3	4.4		4.2	4.4	
24.0		3.7			4.1	2.8/25.9m	4.1	4.1		4.7	4.0		3.8	3.9	
26.0		3.4			3.7	2.8	3.9/24.2m	3.7	2.5/27.6m	3.9	3.6		3.5	3.5	
28.0		3.1/27.7m			3.4/27.6m	2.5		3.3	2.4	3.3/27.2m	3.2	2.1/29.4m	3.1	3.2	
30.0						2.3		3.0	2.2		3.0	2.1	2.8	2.9	1.9/31.1m
32.0			1.3/32.0m			2.1		3.0/30.5m	2.0		2.7	1.9	2.8/30.1m	2.7	1.8
34.0			1.2			1.9/33.6m			1.8		2.5/33.5m	1.7		2.4	1.6
36.0			1.1/35.3m						1.6			1.5		2.3	1.4
38.0									1.6/36.6m			1.4		2.2/36.4m	1.3
40.0												1.3/39.5m			1.2
42.0															1.1/42.0m

※表中の太線で囲まれた部分は、ブーム等の強度によって定められた値です。

▶タワー長さ 39.3m

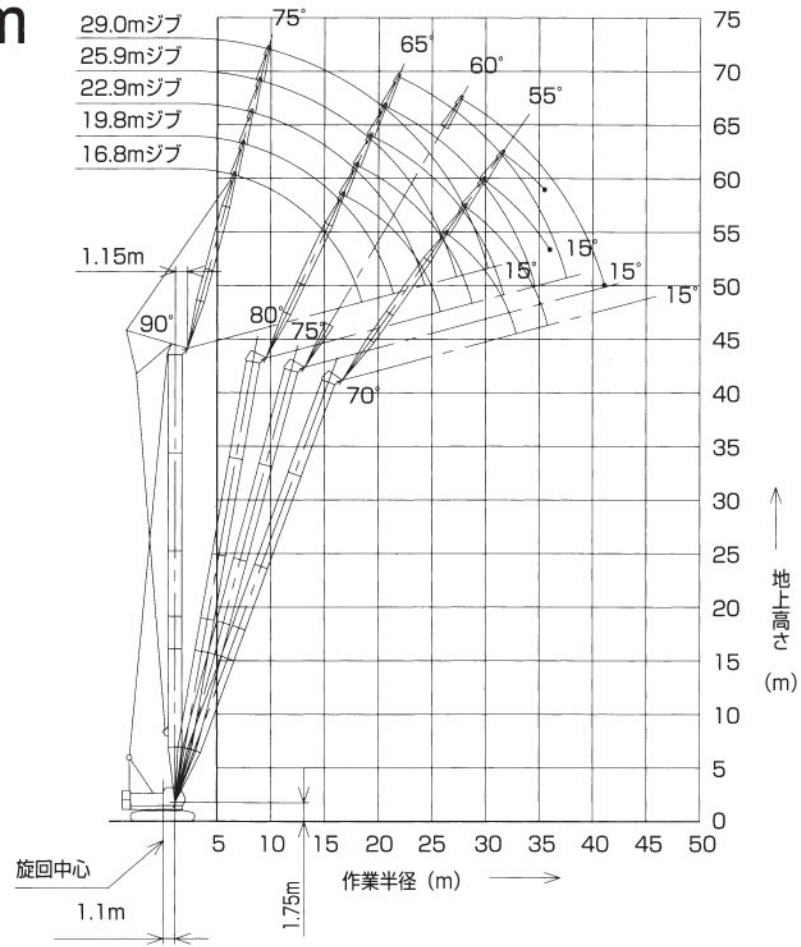


(単位:t)

タワー長さm	39.3															
ジブ長さm	16.8			19.8			22.9			25.9			29.0			
タワー角度	90°	80°	70°	90°	80°	70°	90°	80°	70°	90°	80°	70°	90°	80°	70°	
6.0	11.4/6.5m															
7.0	11.4				9.5/7.3m											
8.0	11.4				9.5			8.1/8.1m			6.7/8.9m					
9.0	11.4				9.5			8.1			6.7			6.2/9.7m		
10.0	11.0				9.5			8.1			6.7			6.2		
12.0	10.4				9.5			8.1			6.7			6.2		
14.0	9.5				9.2			8.1			6.7			6.0		
16.0	8.2	6.7/16.0m			8.1	6.0/17.3m		8.1			6.7			5.6		
18.0	6.2	5.8			7.2	5.7		7.2	5.4/18.6m		6.4	4.9/19.9m		5.0		
20.0	5.5/18.3m	5.1			5.9	5.0		6.3	4.9		5.8	4.8		4.6	4.4/21.2m	
22.0		4.5			4.6/21.3m	4.4		5.3	4.4		5.3	4.3		4.2	4.2	
24.0		4.1	2.8/25.1m			4.0		4.1	3.9		4.7	3.8		3.8	3.8	
26.0		3.8/25.1m	2.6			3.6	2.4/26.9m	3.9/24.2m	3.5		3.9	3.5		3.4	3.4	
28.0			2.4			3.3	2.2		3.2	2.1/28.6m	3.3/27.2m	3.1		3.1	3.1	
30.0			2.1			3.2/28.1m	2.0		2.9	1.9		2.9	1.7/30.4m	2.8	2.8	
32.0			1.9/31.7m				1.8		2.8/31.0m	1.7		2.6	1.6	2.8/30.1m	2.6	1.5/32.1m
34.0							1.6			1.6		2.4/34.0m	1.4		2.3	1.3
36.0							1.6/34.7m			1.4			1.3		2.2	1.2
38.0										1.3/37.6m			1.1		2.1/36.9m	1.1/38.0m
40.0															1.1/39.0m	

※表中の太線で囲まれた部分は、ブーム等の強度によって定められた値です。

▶タワー長さ 42.4m



(単位:t)

タワー長さm	42.4														
ジブ長さm	16.8			19.8			22.9			25.9			29.0		
タワー角度	90°	80°	70°	90°	80°	70°	90°	80°	70°	90°	80°	70°	90°	80°	75°
6.0	9.9/6.5m														
7.0	9.9			8.2/7.3m											
8.0	9.9			8.2			7.7/8.1m			6.5/8.9m					
9.0	9.9			8.2			7.7			6.5			6.0/9.7m		
10.0	9.9			8.2			7.7			6.5			6.0		
12.0	9.0			8.2			7.7			6.5			6.0		
14.0	8.2			7.9			7.7			6.4			6.0		
16.0	7.3	6.2/16.6m		7.5	5.6/17.9m		7.4			6.3			5.6		
18.0	6.2	5.7		6.8	5.5		7.2	5.1/19.2m		6.2			5.0		
20.0	5.5/18.3m	5.0		5.8	4.9		6.3	4.8		5.8	4.6/20.4m		4.6	4.1/21.7m	
22.0		4.4		4.6/21.3m	4.3		5.2	4.2		5.3	4.1		4.1	4.1	
24.0		3.9			3.9		4.1	3.8		4.7	3.7		3.8	3.6	
26.0		3.6/25.7m	2.3/26.2m		3.5	1.9/27.9m	3.9/24.2m	3.4		3.9	3.3		3.4	3.3	2.4/27.6m
28.0			2.1		3.2	1.9		3.1	1.7/29.7m	3.3/27.2m	3.0		3.1	3.0	2.3
30.0			1.9		3.1/28.6m	1.7		2.8	1.6		2.8	1.4/31.4m	2.8	2.7	2.1
32.0			1.7			1.6		2.6/31.6m	1.5		2.5	1.3	2.8/30.1m	2.5	1.9
34.0			1.6/32.8m			1.4			1.3		2.3	1.2		2.3	1.7
36.0						1.3/35.7m			1.2		2.3/34.5m	1.1/35.5m		2.1	1.5
38.0								1.1/38.0m						2.0/37.5m	1.4
40.0															1.2
42.0															1.2/41.1m

※表中の太線で囲まれた部分は、ブーム等の強度によって定められた値です。

■各部寸法・質量

●本体

名称	寸法 (mm)	質量(kg)
本体 ・下部ブーム ・ガントリ ・クローラ ・ワイヤロープ (主巻・ブーム起伏) 付き		40,200
本体 ・ガントリ ・クローラ ・ワイヤロープ (主巻・ブーム起伏) 付き		38,700
本体 ・クローラ ・ワイヤロープ (主巻・ブーム起伏) 付き		37,200
本体 ・ガントリ ・ワイヤロープ (主巻・ブーム起伏) 付き		25,700
クローラ		6,500

●カウンタウエイト

名称	寸法 (mm)	質量 (kg)
No.1 カウンタウエイト		7,510
No.2 カウンタウエイト		7,730

●ブーム構成

ブーム長さ m (ft.)	ブーム構成	
	(3.0m+6.1m+9.1m)中間ブーム構成	(3.0m+6.1m)中間ブーム構成
9.1 (30)		
12.2 (40)	*	
15.2 (50)	 *	
18.3 (60)		*
21.3 (70)		 *
24.4 (80)	 	*
27.4 (90)	* 	 *
30.5 (100)	 * 	 *
33.5 (110)	 * 	 *
36.6 (120)	* 	*

ブーム 長さ m (ft.)	ブーム構成	
	(3.0m+6.1m+9.1m)中間ブーム構成	(3.0m+6.1m)中間ブーム構成
39.6 (130)		
42.7 (140)		
45.7 (150)		
48.8 (160)		
51.8 (170)		

●タワー構成

タワー 長さ m (ft.)	タワー構成
	(3.0m+6.1m+9.1m)中間タワーブーム構成
21.0 (69)	
24.1 (79)	
27.1 (89)	
30.2 (99)	
33.2 (109)	
36.3 (119)	
39.3 (129)	
42.4 (139)	

タワー 長さ m (ft.)	タワージブ構成
	16.8 (55)
19.8 (65)	
22.9 (75)	
25.9 (85)	
29.0 (95)	