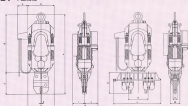
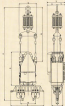


■外觀圖

■小・中型機種



■大型機種



■電動式・加給機可変モーメント型杭打抜機仕様

項目	型式	単位	小型機種				大型機種		
			EP-60	EP-88	EP-120	EP-180	EP-248	EP-278	EP-378
モーター出力	Kw	馬	48	60	80	120	190	280	340
偏心モーメント	kg-cm		0-2,180	0-3,400	0-4,100	0-7,700	0-30,000	0-30,000	0-38,000
振動数	rpm		1,200	1,100	1,100	1,000	900	980	600
駆動力	馬 (rpm)		0-237.5 (0-33.8)	0-477.8 (0-68.7)	0-547.0 (0-78.0)	0-844.0 (0-120.0)	0-1,008.0 (0-140)	0-1,432.0 (0-140)	0-1,824.0 (0-188)
本体重量	kg		4,680	6,200	7,000 標準 7,200 選装	11,000 標準 12,000 選装	23,900 標準 24,700 選装	23,580 標準 24,370 選装	29,900 標準 30,700 選装
空行程時の掘削	mm		0-6.8	0-7.0	0-6.5	0-6.1	0-6.2	0-7.4	0-17.0
H掘削・1段階			20mmE	20mmE	20mmE	20mmE	—	—	—
掘削先板			W30E2mmE	W30E2mmE	W30E2mmE	W30E2mmE	—	—	—
設計掘削土			30	40	50	50以上	—	—	—
設計掘削土			15	25	30	40	—	—	—
電源容量	KVA		150	200	300	400	600	600	600

■小・中型機種寸法

	EP-60	EP-88	EP-120	EP-180
A	2,780	3,200	3,270	4,500
B	2,870	3,500	3,560	5,200
C	890	950	1,020	1,280
D	1,270	1,420	1,480	1,920
E	270	300	320	400
F	1,800	1,800	1,750	1,670
G	80	80	80	80
H	1,420	1,180	1,280	1,480
I	860	880	920	770
J	930	920	930	680
K	—	450→11,200	450→11,200	450→11,200
L	—	—	2,470	2,400
M	—	—	780	880
N	—	—	250	290
O	—	—	1,210	1,280

■大型機種寸法

	EP-248	EP-278	EP-378
W	870	870	890
X	1,710	1,710	1,650
Y	4,450	4,450	4,610
Z	2,670	2,670	3,070
U	1,480	1,320	1,170
V	870	840	670
Y	860	840	640
W	4,500→11,800	4,500→11,800	4,600→12,000
X	2,450	2,450	2,170
Y	1,800	1,800	1,170
Z	390	390	600

株式会社エコー ケンチョー事業部

大阪 〒545-0013 大阪府大阪市西区新町1-10-8 (本学ビル)
TEL: 06-6541-9921(代) FAX: 06-6541-9923

東京 〒141-0031 東京都品川区西品川2丁目25番4号(鶴ビル)
TEL: 03-3496-8921(代) FAX: 03-3496-8923